



# PORTAFOLIO

2025

"La calidad y compromiso de MORPET con  
nuestros clientes, es la garantía de resultados  
exitosos."



# ¿QUIÉNES SOMOS?

MORPET, una destacada empresa de Calama, nos especializamos en la fabricación de piezas especiales y proyectos de construcción y apoyo a la operación de compañías mineras. Con más de tres décadas de experiencia en el sector minero, nuestro equipo está compuesto por profesionales capacitados en la ejecución de proyectos de especialidad que abarcan diversas disciplinas:

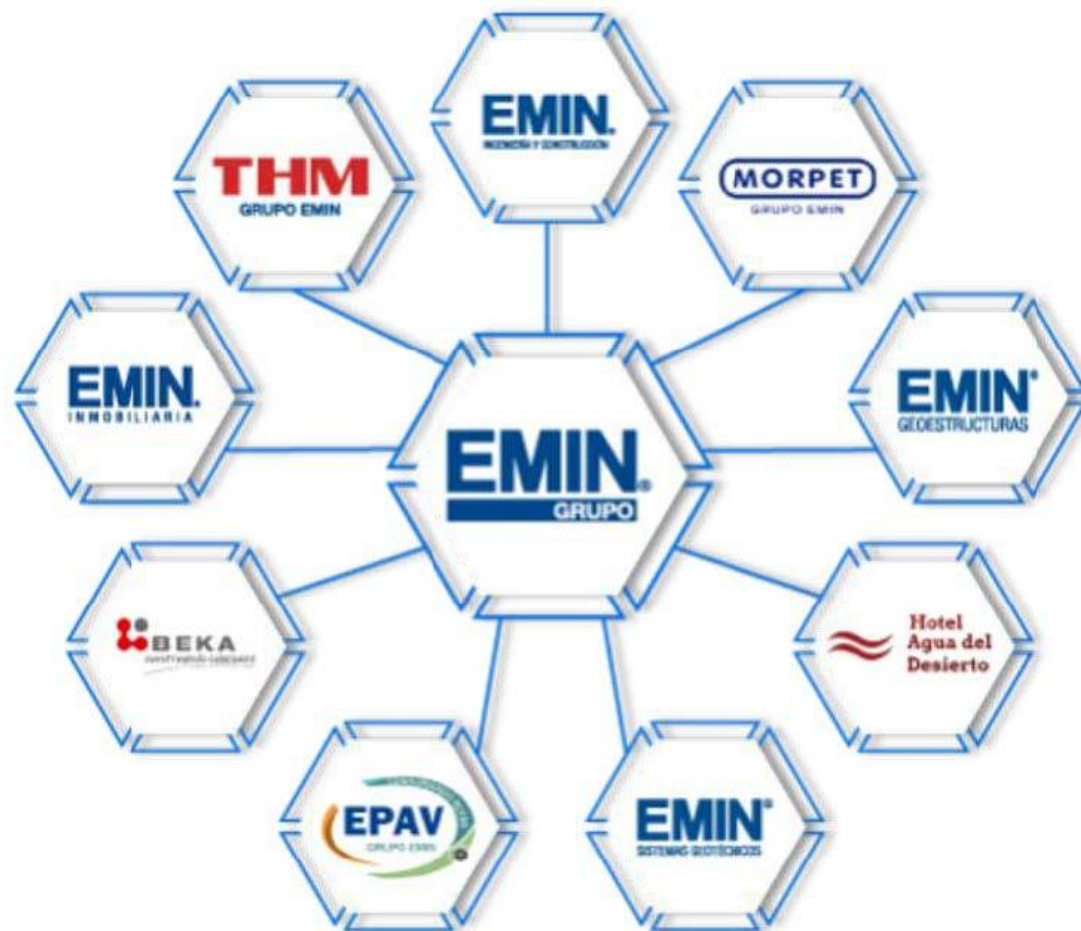
- Instalación de geosintéticos.
- Montaje de piping HDPE.
- Montaje de piping de acero.
- Obras civiles y movimientos de tierra.
- Apoyo operacionales.

Nos enorgullece contar con certificaciones que respaldan nuestros estándares de calidad, seguridad y protección ambiental, asegurando que cada uno de nuestros procesos y servicios se adhiera a las normativas de la industria. Esto nos permite proporcionar soluciones precisas y eficientes a nuestros clientes.

Además, queremos resaltar nuestro firme compromiso con las políticas y estándares de nuestros clientes. Entendemos que cada proyecto es único y requiere adaptaciones específicas para cumplir con los requisitos individuales de cada cliente. Trabajamos en estrecha colaboración con ellos para asegurarnos de que sus expectativas se cumplan plenamente y que sus estándares se mantengan consistentemente durante todo el servicio.



MORPET, forma parte del grupo de empresas de EMIN S.A.



NUESTRAS LINEAS DE NEGOCIO	
FABRICA	PROYECTOS
<ul style="list-style-type: none"> <li>Fabricación de piezas especiales de HDPE.</li> <li>Fabricación estanques HDPE</li> <li>Fabricación de balsas</li> </ul>	<ul style="list-style-type: none"> <li>Instalación de geosintéticos.</li> <li>Montaje de piping HDPE y acero</li> <li>Movimientos de tierra y obras civiles.</li> <li>Apoyo a operaciones.</li> </ul>
COMERCIALIZACION	ECOPERFILES HDPE
<ul style="list-style-type: none"> <li>Flanges acero carbono e inoxidable.</li> <li>Geo sintéticos HDPE</li> <li>Tuberías HDPE</li> </ul>	<ul style="list-style-type: none"> <li>Eco durmientes FF.CC. HDPE</li> <li>Soportes tubería</li> <li>Desarrollo de elementos extruidos con HDPE reciclado.</li> </ul>

## VISION

Liderar la industria del HDPE con tecnología, sostenibilidad, y especialización en cada proyecto.

## MISION

Fabricamos Piezas y desarrollamos proyectos con altos estándares, entregando soluciones ágiles y confiables.

## VALORES

Los valores organizacionales son la base de las decisiones y conductas que reflejan la identidad del Grupo EMIN y están implícitos en nuestro modelo de gestión, dentro de los cuales podemos encontrar:

- **Valor por la Vida**
- **Excelencia**
- **Integridad y Ética**
- **Orientación al Cliente**
- **Compromiso**
- **Orientación a resultados**

## PRINCIPIOS

Los principios de nuestra gestión son las guías de acción o comportamiento que deben ser practicadas de forma permanente por cada uno de los integrantes de la organización a objeto de asegurar la viabilidad del negocio.

- **Seguridad, Salud Ocupacional, Calidad y Medio Ambiente**
- **Trabajo en Equipo**
- **Disciplina en la Ejecución**
- **Innovación.**
- **Productividad**
- **Capital Humano**
- **Liderazgo**
- **Rentabilidad y Crecimiento Sostenible**

# AREAS TRANSVERSALES



## SEGURIDAD

En MORPET, la seguridad es un pilar fundamental de nuestra cultura organizacional. Estamos certificados con categoría Plata en el Comité Paritario, reflejo de nuestro compromiso con la protección y bienestar de nuestros colaboradores. Nuestro Sistema de Gestión de Seguridad está diseñado a la altura de las exigencias de las principales compañías mineras, garantizando el cumplimiento de los estándares de la industria.

Nos aseguramos de cumplir con toda la legislación vigente en materia de seguridad, así como con los requisitos específicos de nuestros mandantes, reforzando nuestra política de cero accidentes a través de una gestión preventiva y la capacitación continua de nuestro personal.

## MEDIO AMBIENTE

La sostenibilidad y el respeto por el medio ambiente son valores esenciales para MORPET. Implementamos todas las medidas necesarias para garantizar el cumplimiento de la legislación ambiental vigente, además de atender los requerimientos específicos de nuestros mandantes en cada proyecto.

Nuestro enfoque en la economía circular y el uso eficiente de recursos nos permite reducir el impacto ambiental en nuestras operaciones. Esto se refleja en la aplicación de prácticas responsables en cada etapa de nuestros procesos productivos y operativos, alineándonos con un modelo sostenible.

## CALIDAD

La calidad es el núcleo de todo lo que hacemos en MORPET. Nuestro compromiso con la excelencia está respaldado por un Sistema de Gestión Integrado, certificado bajo las normas internacionales ISO 9001:2015 (Calidad), ISO 14001:2015 (Gestión Ambiental) y ISO 45001:2018 (Gestión de Seguridad y Salud Ocupacional).

Esta certificación garantiza que nuestros procesos están diseñados para satisfacer y superar las expectativas de nuestros clientes, asegurando productos y servicios de calidad, eficiencia operativa y un enfoque integral en la mejora continua.

## INTEGRACION

Estas áreas operan de manera integrada de forma transversal en todos nuestros procesos y decisiones. Su interacción permite garantizar que cada proyecto de MORPET cumpla con los estándares de seguridad, sostenibilidad y calidad, manteniendo nuestro compromiso con nuestros colaboradores, clientes y el entorno.



EXPERIENCIA Y  
CONFIANZA DE  
NUESTRA LINEA  
EJECUTIVA

MANDANTE	PROYECTO	AÑO	MONTO CONTRATO
EXPERIENCIA EQUIPO DIRECTIVO			
COMPAÑÍA MINERA ZALDIVAR	CONSTRUCCION RESERVORIO LSR MINERA ZALDIVAR	2022	USD 7.350.000
CODELCO DIV. RADOMIRO TOMIC	OBRAS DE AMPLIACION BOTADERO RIPIOS LIXIVIACION SECUNDARIA FASE VIII	2021	USD 14.000.000
CODELCO DIV. RADOMIRO TOMIC	OBRAS DE AMPLIACION BOTADERO OBL FASE V-A	2020	USD 10.000.000
CODELCO DIV. RADOMIRO TOMIC	LINEA DE AGUA INDUSTRIAL CONSTRUCCION PORTEO 150 L/S A DRT.	2020	USD 3.500.000
SIERRA GORDA SOCIEDAD CONTRACTUAL MINERA	CONSTRUCCION ENCARPETADO MUROS 2 Y 6	2019	USD 3.500.000
SIERRA GORDA SOCIEDAD CONTRACTUAL MINERA	SERVICIO OPERCION SPIGOT Y ASEO INDUSTRIAL	2019-2020	USD 1.000.000
SIERRA GORDA SOCIEDAD CONTRACTUAL MINERA	CONSTRUCCION BARRERA HIDRAULICA MUROS 2 AL 5	2019	USD 350.000
SIERRA GORDA SOCIEDAD CONTRACTUAL MINERA	N° CW2235387 “SERVICIO CONSTRUCCIÓN SPIGOT B11”, MODIFICACIÓN N° 01.	2018	USD 5.000.000
SIERRA GORDA SOCIEDAD CONTRACTUAL MINERA	N°CW2225108 “SERVICIO DE MONTAJE DEL NUEVO SISTEMA DISTRIBUCIÓN DE RELAVE (SPIGOT)”. FASES I, II Y III.	2016-2018	USD 9.000.000
SIERRA GORDA SOCIEDAD CONTRACTUAL MINERA	CONTRATO N° CW2229489 “ENCARPETADO CRECIMIENTO MUROS EMBALSE DE RELAVES MUROS 2 AL 5	2017-2018	USD 3.000.000
COMPAÑÍA MINERA DOÑA INES DE COLLAHUASI	INTEGRACION SISTEMA AGUA FRESCA / DETENCION DE PLANTA	2019	USD 1.750.000
MINERA CENTINELA - SULFUROS	SISTEMA DE TRANSPORTE Y DEPOSITO DE RELAVES PROYECTO DRIP, FAESE II	2018-2019	USD 4.000.000
MANTOS COPPER	CONTRATO N°6.16.0068.1 “MONTAJE LÍNEA TRANSPORTE Y DISTRIBUCIÓN RELAVES FINOS	2016	USD 2.000.000
MINERA CENTINELA - SULFUROS	SERVICIOS DE OBRAS CIVILES, MONTAJE Y MANEJO DE MINERAL PARA PLANTA PILOTO PROYECTO DMC/VPP-PFDMC-CSC-0015	2016	USD 900.000
MINERA CENTINELA - SULFUROS	MONTAJE TUBERÍA DRMC MC	2015	USD 1.900.000
CODELCO DIV. RADOMIRO TOMIC	SERVICIO DE CONSTRUCCIÓN SISTEMA ILS	2015	USD 4.300.000
CODELCO DIV. GABRIELA MISTRAL	LIXIVIACIÓN SECUNDARIA RIPIOS BOTADERO	2013	USD 11.000.000
CODELCO DIV. MINISTRO HALES	CONSTRUCCIÓN RESERVORIO 45.000 M3.”	2013	USD 1.800.000
EXPERIENCIA ESPECIFICA MORPET 2024			
SOCIEDAD CONTRACTUAL MINERA EL ABRA	REPARACION PISCINA REFINO, CAJON DISTRIBUIDOR	2024	USD 300.000
CODELCO DIV. RADOMIRO TOMIC - FPC	REPARACION PISCINA REFINO DRT	2024	USD 3.500.000
MINERA CENTINELA - OXIDO	REPARACION DECANTADOR S1B	2024	USD 450.000
BHP ESCONDIDA	REPARACION RESERVORIO DE AGUA EWS BHP ESCONDIDA	2024	USD 850.000
SOCIEDAD CONTRACTUAL MINERA EL ABRA	CAMBIO LINEA PLS ROM	2024	USD 500.000



# PROYECTOS DE ESPECIALIDAD

MORPET es líder en la fabricación de piezas especiales y en la ejecución de servicios de instalación de geosintéticos, así como en el montaje de piping en acero y HDPE. Con más de 30 años de experiencia en el sector minero, nuestro equipo cuenta con profesionales capacitados en proyectos especializados que incluyen:

- Instalación de geosintéticos.
- Montaje de piping HDPE.
- Montaje de piping de acero.
- Obras civiles y movimientos de tierra.
- Apoyos operacionales

Contamos con certificaciones que respaldan nuestros estándares de calidad, seguridad y cuidado ambiental, cumpliendo con las normativas vigentes. Nuestros procedimientos específicos nos permiten entregar soluciones precisas y eficientes.

Mantenemos un compromiso firme con los estándares de nuestros clientes, adaptándonos a cada proyecto y trabajando en conjunto para asegurar el cumplimiento de sus expectativas.





# PROYECTO “REPARACION PISCINA DE REFINO SCMEA”

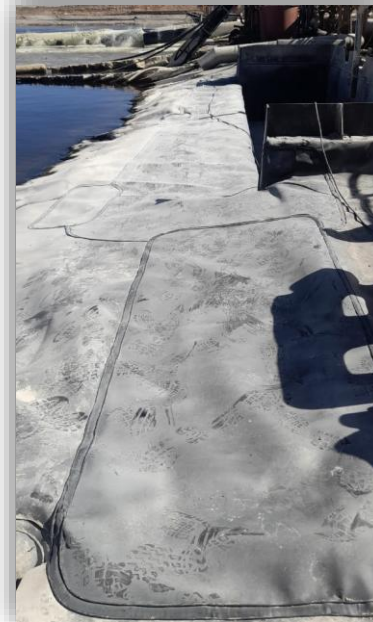
ENERO – ABRIL 2024

## DESCRIPCIÓN DEL PROYECTO

El presente proyecto tuvo como objetivo principal la reparación de diversos puntos críticos de la piscina de refino, asegurando su óptimo funcionamiento. Es importante destacar que los trabajos se llevaron a cabo mientras la piscina continuaba en operación, lo que implicó una planificación y ejecución cuidadosa para garantizar la seguridad y continuidad del proceso.

A continuación, se detallan las principales actividades realizadas:

- Reparación del coronamiento de la piscina en operación.
- Reparación del cajón disipador de hormigón.
- Reparación del rebose con conexión a la piscina de emergencia.
- Montaje de cortina de bloqueo orgánico.
- Desarrollo de ingeniería en terreno para la cortina de bloqueo orgánico.
- Diseño y validación de sistemas de descarga, incluyendo el cajón disipador y cortinas secundarias.
- Fabricación y montaje de un sistema provisorio de alimentación para la piscina.





# PROYECTO “SERVICIO DE OBRAS PARA HABILITACIÓN PISCINA REFINO – DRT”

ENERO – NOVIEMBRE 2024

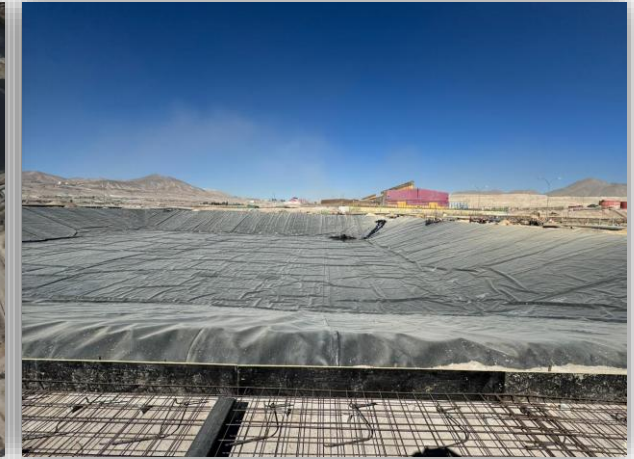


## DESCRIPCIÓN DEL PROYECTO

El objetivo del proyecto corresponde a reparación de piscina a través del retiro de geomembrana existente y la restitución de esta con capas primaria y secundaria, con geonet entre ellas y geotextil en la totalidad de la superficie (fondo y taludes). A ello se suma el sistema detecta fugas y la confección de sistema drenante.

A continuación, se detallan las principales actividades realizadas:

- Retiro de geomembrana existente.
- Mejoramiento y cambio de suelo base piscina.
- Reparación taludes de piscina.
- Instalación de sistema detecta fugas.
- Instalación de geomembrana primaria y secundaria, geotextil y geonet.
- Diseño y construcción de sistema drenes.



# PROYECTO “REPARACIÓN DECANTADOR S1B – CENTINELA”

FEBRERO – ABRIL 2024



## DESCRIPCIÓN DEL PROYECTO

El proyecto se enfoca en la inspección de toda la geomembrana existente en el decantador y reparación de sectores con filtraciones a través de parches y reposición de geomembrana en tramos con mas detalles, además de cambio de elementos de FRP en interior y exterior del mismo.

A continuación, se detallan las principales actividades realizadas:

- Retiro y reposición de grating y canaletas
- Detección filtraciones en geomembrana existente.
- Instalación de parches en sector con filtraciones.
- Retiro y reposición de canaleta FRP.
- Montaje de nuevas cubiertas FRP techumbre.
- Montaje de esquinero y cumbrera FRP techumbre.





# PROYECTO “SERVICIO DE REPARACIÓN DE MEMBRANA RESERVORIO EWS - BHP ESCONDIDA”

JULIO – AGOSTO 2024

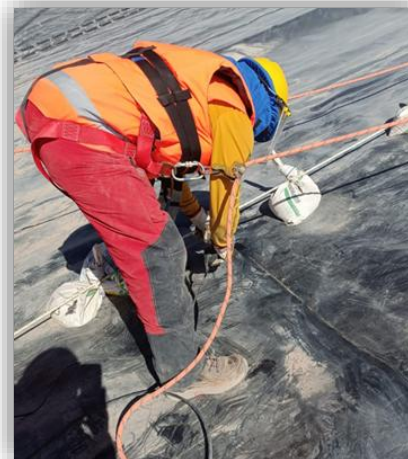


## DESCRIPCIÓN DEL PROYECTO

El servicio considera inspección de la geomembrana de reservorio EWS por medio visual y a través de instrumentos en puntos identificados por sensores existentes en piscina. Se interviene generando ventanas en cubierta flotante y geomembrana primaria para acceder e inspeccionar la geomembrana secundaria en busca de filtraciones. Reparación de sectores mediante parches y restitución de ventanas realizadas.

A continuación, se detallan las principales actividades realizadas:

- Retiro de cubierta flotante (roof) en sectores a reparar.
- Revisión y verificación de posibles fallas existente de acuerdo con informe de sensores existentes.
- Reparación de cubierta flotante y geomembrana primaria y secundaria, incluyendo ensayos destructivos y no destructivos.
- Restitución de geomembrana primaria y cubierta.



# PROYECTO “SERVICIO DE FABRICACIÓN Y MONTAJE DE TUBERÍA HDPE EN LÍNEA PLS ROM – SCMEA”

OCTUBRE – NOVIEMBRE 2024



## DESCRIPCIÓN DEL PROYECTO

El alcance del proyecto refiere a desfile, soldadura y posicionamiento de tubería HDPE para luego hacer TIE-IN y reemplazo de tramo en operación de línea PLS ROM.

A continuación, se detallan las principales actividades realizadas:

- Desfile y soldadura de 250 metros de tubería HDPE D=710 mm PN 25.
- TIE-IN para reemplazo de tramo existente.
- Desmontaje tubería existente.
- Mejoramiento de superficie pista tubería.
- Suministro tubería HDPE PN25 d=710 mm.





## INFORMACION COMERCIAL

Razón social	MORPET Tecnologías Aplicadas S.A.
RUT	96.562.320-5
Nombre fantasía	MORPET
Giro	Fabricación de piezas especiales y servicios en terreno
Página WEB	<a href="http://www.morpet.cl">www.morpet.cl</a>
Dirección	Avenida Circunvalación 1156-A, Barrio Industrial
Ciudad	Calama
Gerente General	Rafael Torreblanca Moreno
Contacto	E-mail: <a href="mailto:ventas@morpet.cl">ventas@morpet.cl</a>
Gerente Proyectos	Yerko Alvarez Jamett
Contacto Gerencia Proyectos	E-mail: <a href="mailto:yalvarez@morpet.cl">yalvarez@morpet.cl</a> / Cel.: +56 9 6125 2871